



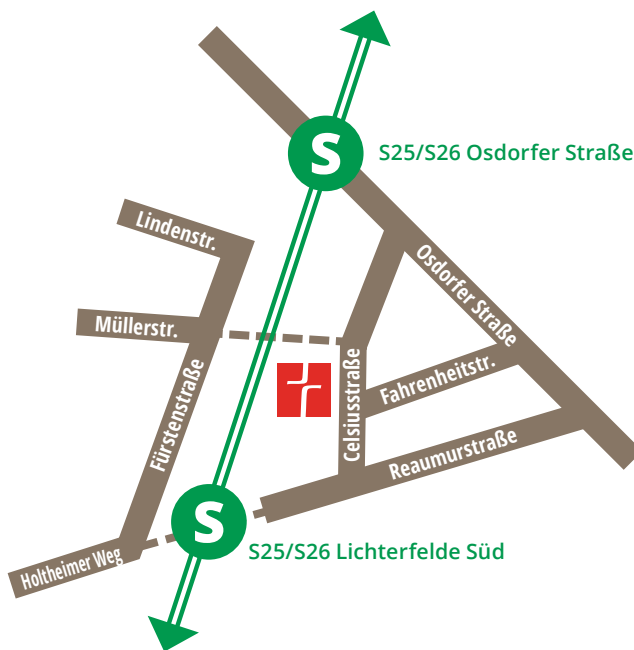
Gemeinde in der Evangelischen Kirche

Wir gehören als Landeskirchliche Gemeinschaft zur Evangelischen **Landeskirche** Berlin-Brandenburg-Schlesische Oberlausitz sowie zum Gemeinschaftswerk Berlin-Brandenburg.

Darüber hinaus **arbeiten** wir auch mit anderen Gemeinden, Initiativen und Partnern **zusammen**.



So finden Sie uns



Verkehrsanbindungen

S-Bahnhof: S25/S26 Lichterfelde Süd
Buslinien: M85, 112, 186, 284

Adresse

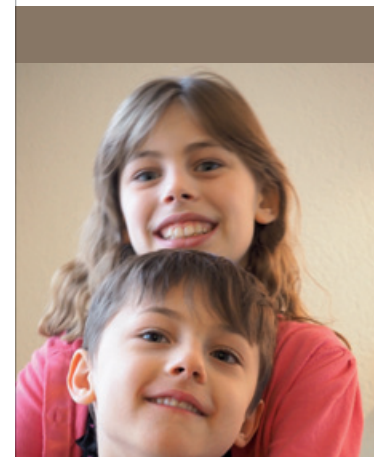
Landeskirchliche Gemeinschaft Eben-Ezer
Gemeinde in der Evangelischen Kirche
Celsiusstraße 46-48
12207 Berlin

Kontakt

Pastor Frank Edelmann
Telefon: 030 - 833 48 07
frank.edelmann@eben-ezer-berlin.de



Eben+Ezer
Gemeinschaft in der Ev. Kirche



Herzlich Willkommen

Wir freuen uns, Sie zu begrüßen. Schauen Sie doch einmal herein und lernen Sie uns und die unterschiedlichen **Angebote** der Gemeinde kennen.

Wir wünschen Ihnen dabei die Erfahrung, einem liebenden Gott zu begegnen und so neue Perspektiven für ein **erfülltes Leben** zu gewinnen.

Eben-Ezer

Wir sind eine evangelische Gemeinde und leben unseren christlichen Glauben **vielfältig** und **generationenübergreifend** in einer tragenden Gemeinschaft.

Unser Name Eben-Ezer bedeutet: Bis hierher hat der Herr geholfen. Diese Erfahrung begleitet uns schon seit unserer Gründung 1922. Der Name bezieht sich auf den Bibelves in 1. Samuel 7,12.

Uns kennzeichnet, dass wir als **lebendige**, **familienfreundliche** und **eigenständige** Gemeinde im Südwesten Berlins aktiv sind.

Lebhaft glauben. Glaubhaft leben.

Wir unterstützen Menschen bei der Suche und Vertiefung ihres **persönlichen Glaubens** an Jesus Christus.

Wir bieten ein **geistliches Zuhause**, in dem Menschen ihren Glauben authentisch und in einer vertrauensvollen und verbindlichen **Gemeinschaft** leben können.

Wir ermutigen Menschen, ihre **Begabungen** zu entdecken und sich verantwortungsbewusst und engagiert in Gemeinde und Gesellschaft **einzubringen**.

Gottesdienste

Jeden Sonntag feiern wir alle gemeinsam um **10 Uhr** einen vielgestaltigen Gottesdienst. Wir loben Gott, fragen, was sein **Wort** uns zu sagen hat, beten, singen und erbitten seinen **Segen**.

Musik und Lieder im Gottesdienst sind so vielfältig und bunt wie die Gemeinde selbst. Dazu gehören alte und neue Chormusik, Lobpreissongs und Instrumentalmusik am Flügel, E-Piano oder der elektronischen Orgel.

Parallel feiern die Kinder in altersgerechten Gruppen mit ihren Teams **Kindergottesdienst**.

Danach ist Zeit für **Gespräche** bei Kaffee und Tee.

Aktuelle Informationen, auch zu besonderen Angeboten und Veranstaltungen, finden Sie im Internet unter **www.eben-ezer-berlin.de**

Veranstaltungen

Im Mittelpunkt unserer Veranstaltungen steht die **lebendige Beziehung** zu Jesus Christus.

Neben den Hauptamtlichen engagieren sich viele Gemeindeglieder in Eben-Ezer und ermöglichen lebendige und vielfältige regelmäßige Veranstaltungen für **alle Altersgruppen**:

Kinder und Jugendliche

- Babytreff
- Kindergottesdienst
- Konfirmandenunterricht
- Kreise für Jugendliche und junge Erwachsene
- Jugendfreizeiten

Erwachsene

- Hauskreise
- Bibel im Gespräch
- Gebetstreffen
- Friedensgebet
- Gesprächskreis
- Paarabende

Generationenübergreifend

- Gottesdienste
- Familiengarten
- Chor
- Seminare
- Gemeindefeste
- Gemeindefreizeiten

